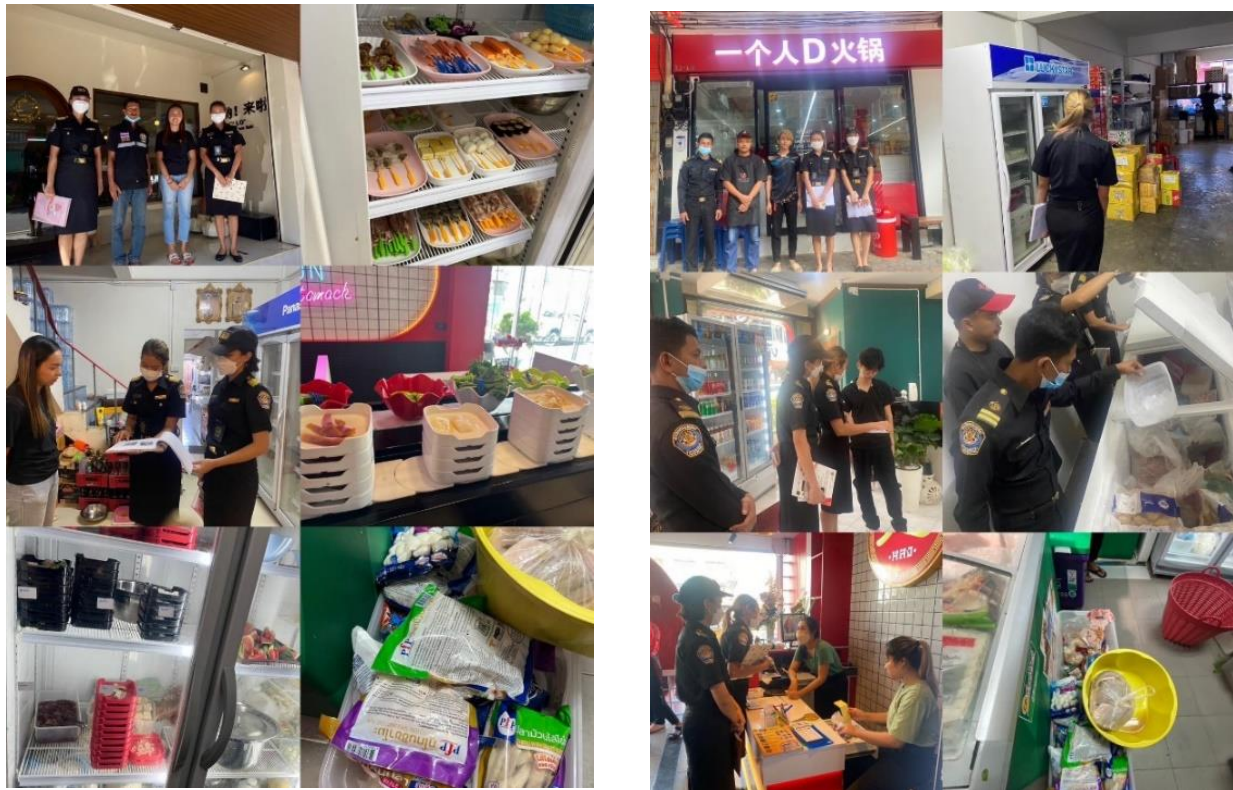


การขับเคลื่อนนโยบายกรมปศุสัตว์ (DLD Co-Ordinator : DLD-C) ระดับพื้นที่
การเฝ้าระวังและปราบปรามการกระทำผิดกฎหมายด้านปศุสัตว์
ด่านกักกันสัตว์ชุมพร

“ร่วมดำเนินการตรวจสอบผลิตภัณฑ์สุกรแปรรูปลักลอบนำเข้า เพื่อป้องกันการแพร่กระจายของโรคอหิวาต์แอฟริกาในสุกร โดยเข้าตรวจสอบร้านอาหารประเภทหม้อไฟ ชาบู หม่าล่า ปิ้งย่าง หรือร้านอาหารที่มีลักษณะต้องสงสัย ว่ามีการนำผลิตภัณฑ์สุกรแปรรูป ไส้กรอก แฮม ซาลามี หรือผลิตภัณฑ์อื่นใดที่นำเข้าจากต่างประเทศโดยไม่ได้รับอนุญาตจากกรมปศุสัตว์ รวมถึงตรวจสอบแหล่งที่มาของเนื้อสัตว์ที่ขายภายในร้าน พร้อมทั้งตรวจสอบเอกสารใบเคลื่อนย้ายฯ และเอกสารอื่นที่เกี่ยวข้อง”



ด่านกักกันสัตว์ชุมพร ได้ดำเนินการเข้าตรวจสอบร้านอาหารประเภท หม้อไฟ ชาบู หม่าล่า ประจำเดือนสิงหาคม ๒๕๖๖ จำนวนทั้งสิ้น ๘ แห่ง ผลการตรวจสอบไม่พบผู้กระทำความผิด ดังตารางแสดงข้างล่างนี้

ด่านกักกันสัตว์ชุมพร	สถานที่ที่เข้าตรวจสอบ	วันที่ปฏิบัติงาน
พื้นที่จังหวัด สุราษฎร์ธานี	1. จงเจริญสุกี้ ที่อยู่ 11 ตำบลมะขามเตี้ย อำเภอเมือง จังหวัดสุราษฎร์ธานี	9 สิงหาคม 2566
	2. อูมิ ชาบู ที่อยู่ 229/41 อำเภอมะขามเตี้ย จังหวัดสุราษฎร์ธานี	9 สิงหาคม 2566
	3. หลง สุกี้ ที่อยู่ ซอย ศรีวิชัย 26 ตำบลมะขามเตี้ย อำเภอเมือง จังหวัดสุราษฎร์ธานี	9 สิงหาคม 2566
	4. ซินเซียน สุกี้สายพาน-หม่าล่า-ปิ้งย่าง ที่อยู่ 548/1 ถ.หน้าเมือง ต.ตลาด อ.เมืองสุราษฎร์ธานี	10 สิงหาคม 2566
	5. สุกี้จินดา ที่อยู่ 11,13 ถนน ซอย วิถีทัศน์ ตำบลตลาด อำเภอเมือง สุราษฎร์ธานี	10 สิงหาคม 2566
	6. เสี่ยวตุ้มหม่าล่าทั้ง&เสียวหัวแก้ว 375/6 ซอยโฉลกรัฐ20/1 ถนนโฉลกรัฐ ตำบลมะขามเตี้ย อำเภอเมือง จังหวัดสุราษฎร์ธานี	10 สิงหาคม 2566
	7. หม่าล่าในตกรอก ที่อยู่ 233, 164 ถนนการุณราษฎร์ ตำบลบางกุ้ง อำเภอเมือง จังหวัดสุราษฎร์ธานี	10 สิงหาคม 2566
	8. Fyre Mala ที่อยู่ 170/2 ซอย วิถีทัศน์ ตำบลตลาด อำเภอเมือง จังหวัดสุราษฎร์ธานี	10 สิงหาคม 2566

